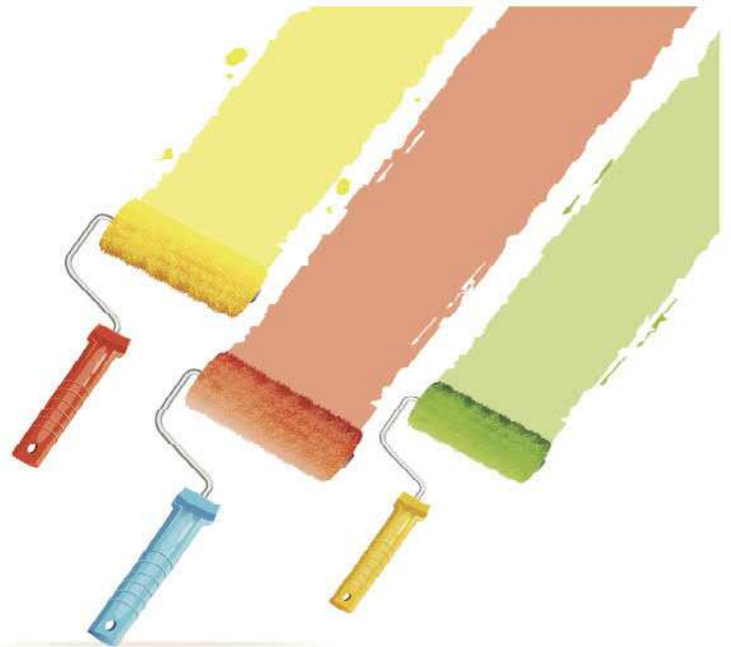


壁助

kabesuke



手軽に、簡単に、壁をきれいにしたい。空気をきれいにした。「壁を助(たす)けたい」という気持ちから生まれた漆喰塗料です。



消臭

タバコ・ペット・生ゴミなどの不快な生活臭を吸着し浄化します。



調湿

室内の湿気を調整し、結露や腐食・カビの発生を抑制します。



抗菌

床や壁などに付着した細菌やウイルスの育成・増殖を抑制します。



安全

VOC（ホルムアルデヒド等の揮発性有機化合物）を吸着し除去します。

Line Up

KABESUKE TARO
壁助太郎
上級者向け / コテ用



塗布面積：
約 10-15 m²
(約 15 壺)

KABESUKE JIRO
壁助次郎
一般向け / ローラー用



塗布面積：
約 1 m²



塗布面積：
約 10-12 m²
(約 6 壺)



塗布面積：
約 40-45 m²
(約 15 壺)

KABESUKE TSUYOSHI
壁助強
下塗り専用 / ローラー用



下塗り



塗布面積：
約 2 m²



塗布面積：
約 20-25 m²
(約 12 壺)



塗布面積：
約 100-120 m²
(約 60 壺)



標準塗装仕様



壁助太郎

① 素地調整	壁紙・ビニールクロスの場合 表面の汚れ・ヤニなどの付着物を中性洗剤などを用いて除去してください。また、めくれや破れがある場合は木工用ボンドなどで貼り付けて、塗装面を平らにしてください。
② 下塗り	【塗料配合】壁助強：水=100:3~10 【標準塗布量】120g~130g/m ² 【塗装方法】ローラーまたはハケ
③ 乾燥	【塗り重ね乾燥時間】 室温23℃以上、2時間以上、7日以内
④ 塗装(1回目)	【塗料配合】壁助太郎：水=100:0~5 【標準塗布量】700~1500g/m ² 【塗装方法】コテ
	【塗料配合】壁助太郎：水=100:5~10 【標準塗布量】700~1000g/m ² 【塗装方法】パターンローラーなど
⑤ 乾燥&完成	風通しの良いところで十分に乾燥させてください。 室温23℃以上、最終乾燥時間は16時間以上。



壁助次郎

① 素地調整	壁紙・ビニールクロスの場合 表面の汚れ・ヤニなどの付着物を中性洗剤などを用いて除去してください。また、めくれや破れがある場合は木工用ボンドなどで貼り付けて、塗装面を平らにしてください。
② 下塗り	【塗料配合】壁助強：水=100:3~10 【標準塗布量】120g~130g/m ² 【塗装方法】ローラーまたはハケ
③ 乾燥	【塗り重ね乾燥時間】 室温23℃以上、2時間以上、7日以内
④ 塗装(1回目)	【塗料配合】壁助次郎：水=100:5~10 【標準塗布量】150~160g/m ² 【塗装方法】ローラーまたはハケ
⑤ 乾燥	【塗り重ね乾燥時間】 室温23℃以上、4時間以上、7日以内
⑥ 塗装(2回目)	【塗料配合】壁助次郎：水=100:5~10 【標準塗布量】190~200g/m ² 【塗装方法】ローラーまたはハケ
⑦ 乾燥&完成	風通しの良いところで十分に乾燥させてください。 室温23℃以上、最終乾燥時間は12時間以上。

注意事項

- ・汚染処理がされている壁紙は付着しない場合がございますので、事前にご確認ください。
- ・施工面以外に塗材が付着しないように養生テープなどで十分に養生してください。
- ・低温（5℃以下）および高温（85%以上）の場合は、施工を避けてください。
- ・塗布量は下地や塗装時の条件により異なりますのでご了承ください。
- ・綺麗に仕上げるために下塗りは行ってください。均一にしっかり塗り込むように塗装してください。
- ・製品取り扱い上の注意事項を遵守の上、ご使用ください。

Color Variation



壁助太郎



KS-2011 ホワイト



KS-2012 ベージュ



壁助次郎



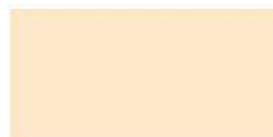
KS-3011 シルバーグレー



KS-3012 オフホワイト



KS-3013 マスターディイエロー



KS-3014 アプリコットオレンジ



KS-3015 ベビーピンク



KS-3016 ミルキーグリーン