



ホルムアルデヒド放散等級

F☆☆☆☆

防火材料認定番号	品目名
NM-8585	塗料塗装/不燃材料
GM-9316	塗料塗装/燃不燃材料
RM-9364	塗料塗装/難燃材料

内装用水性特殊多彩意匠仕上材
ニッペ パーフェクトインテリア EMO

EMO[®]

paint

for Professional

EMO
paint

for Professional



CATEGORY

flow

NEW

風がなびき
行きかう人にも光が差し込んだような
輝きを放つ。

flicker

際々と降り注ぐ
陽光を想起させるような質感。

silk

なめらかな絹織物に似た輝きと質感。

twinkle

無数の星々が
夜空に弾けたような輝きと陰影。

frost

粉雪が舞う雪原の空を想起させるような
輝きと質感。

空間に emotional な輝きを

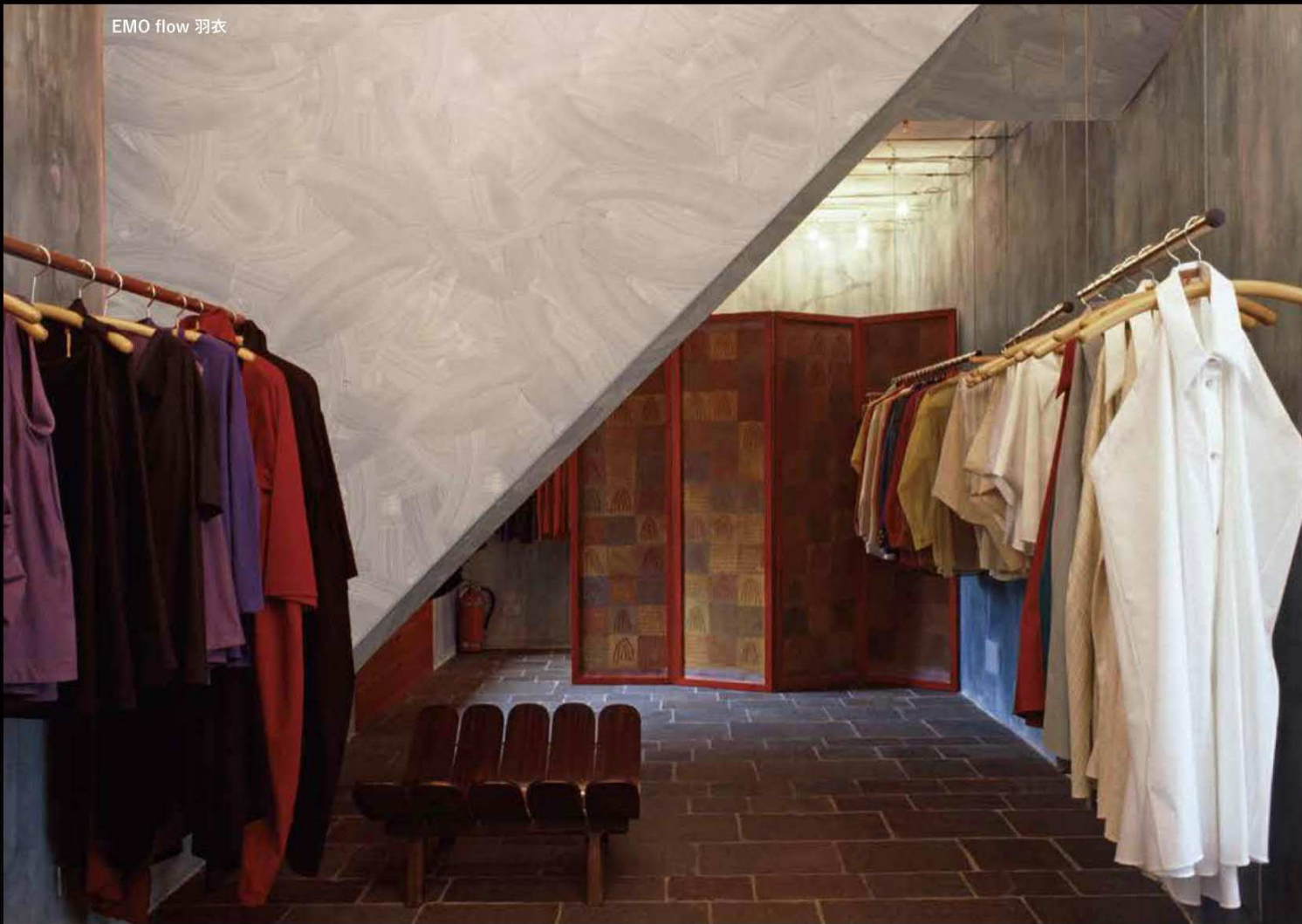
— 空間の表現者たちへ

その瞬間、その場だからこそ生まれる emotion
ひらめくままに、空間を輝きで染め上げる

あなたでなければ表現し得ぬ感性
いま、クリエイティブを解き放て

emotion を描くひかり、EMO

※写真は印刷物のため、実際の色とは異なります。
※EMOは、毎回違った表情を楽しめる塗料です。写真は一例のため実際の色やテクスチャーとは異なります。

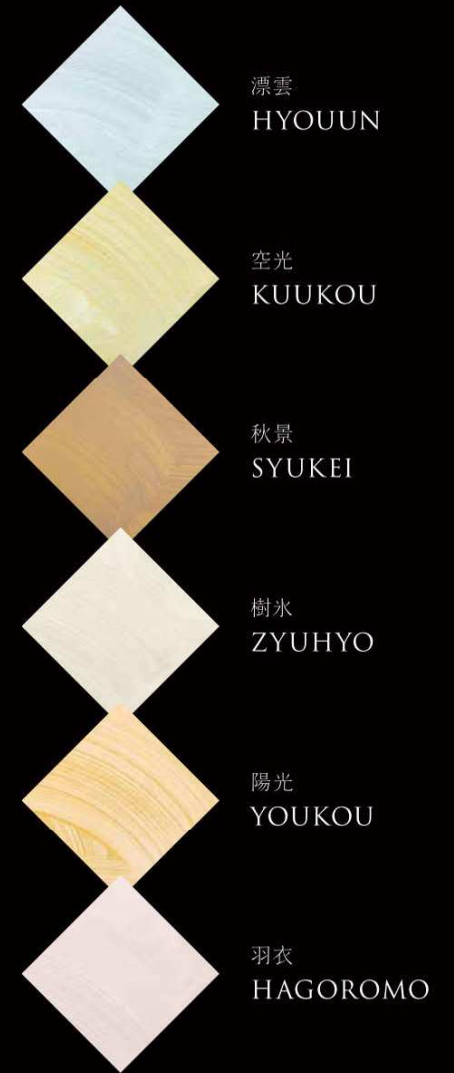


EMO flow 羽衣

風がなびき行きかう人にも光が差し込んだような輝きを放つ。
刷毛で表現するペイント

風の流れ **NEW**

EMO flow



※仕上りの関係上、凹凸のある面や凹凸のある塩ビクロス面への施工はお控え下さい。



色数 6色 容量 15kg、4kg

※写真は印刷物のため、実際の色とは異なります。
※EMOは、毎回違った表情を楽しむ塗料です。写真は一例のため実際の色やテクスチャーとは異なります。

施工方法の詳細は動画をご覧ください
<http://www.nipponpaint.co.jp/>
<http://emo-paint.com/series/flow/>

新色監修: PAINT magician



EMO flicker 向日葵

EMO silk

絹のつやめき

なめらかな絹織物に似た輝きと質感。
刷毛で表現するペイント。



色数 6色

容量 15kg、4kg

※写真は印刷物のため、実際の色とは異なります。
※EMOは、毎回違った表情を楽しむための塗料です。写真は一例のため実際の色やテクスチャーとは異なります。

施工方法の詳細は動画をご覧ください
<http://www.nipponpaint.co.jp/>
<http://emo-paint.com/series/silk/>

※仕上りの関係上、凹凸のある面や凹凸のある塩ビクロス面への施工はお控え下さい。

EMO flicker

陽のさざめき



※仕上りの関係上、凹凸のある面や凹凸のある塩ビクロス面への施工はお控え下さい。



色数 6色 容量 15kg、4kg

※写真は印刷物のため、実際の色とは異なります。
※EMOは、毎回違った表情を楽しむための塗料です。写真は一例のため実際の色やテクスチャーとは異なります。

施工方法の詳細は動画をご覧ください
<http://www.nipponpaint.co.jp/>
<http://emo-paint.com/series/flicker/>

燦々と降り注ぐ陽光を想起させるような質感。
刷毛とプラスチックヘラで表現するペイント。



EMO silk 薫風

EMO twinkle 屋久島



EMO twinkle

星の輝き



※仕上りの関係上、凹凸のある面や凹凸のある塩ビクロス面への施工はお控え下さい。



色数 6色 容量 15kg、4kg

※写真は印刷物のため、実際の色とは異なります。
※EMOは、毎回違った表情を楽しむための塗料です。写真は一例のため実際の色やテクスチャーとは異なります。

施工方法の詳細は動画をご覧ください
<http://www.nipponpaint.co.jp/>
<http://emo-paint.com/series/twinkle/>

無数の星々が夜空に弾けたような輝きと陰影。
刷毛とプラスチックヘラで表現するペイント。

EMO frost

雪原の煌めき

粉雪が舞う雪原の空を想起させるような輝きと質感。
刷毛で表現するペイント。



※仕上りの関係上、凹凸のある面や凹凸のある塩ビクロス面への施工はお控え下さい。



色数 6色

容量 15kg、4kg

※写真は印刷物のため、実際の色とは異なります。
※EMOは、毎回違った表情を楽しむための塗料です。写真は一例のため実際の色やテクスチャーとは異なります。

施工方法の詳細は動画をご覧ください
<http://www.nipponpaint.co.jp/>
<http://emo-paint.com/series/frost/>

EMO frost 聖夜



ニッペーパーフェクトインテリアEMO

用途	一般内部壁面		適用下地	各種ボード、コンクリート、塩ビクロス面、旧塗膜(EP等)
製品名	容量	色相	工法	
ニッペーパーフェクトインテリア共通下塗	16kg、4kg	13色	ローラー、吹付、はけ	
ニッペーパーフェクトインテリアEMO フロー		6色	ローラー、はけ※1	
ニッペーパーフェクトインテリアEMO フリッカー		6色	はけ※1 ブラシ※3	
ニッペーパーフェクトインテリアEMO シルク	15kg、4kg	6色	ローラー、はけ※1	
ニッペーパーフェクトインテリアEMO トウインクル		6色	はけ※1 ブラシ※3	
ニッペーパーフェクトインテリアEMO フロスト		6色	はけ※2	

標準塗装仕様 新設	工程	塗料名	塗り回数	使用量(kg/m ² /回)	塗り重ね乾燥時間(23℃)	希釈率・希釈率	塗装方法
素地調整	シーラー	●エポキシセメント、レイタンスなどの粉化物、よれ、油分などを除去してください。	1	0.10~0.16㎏	4時間以上	水道水0~10%	ケ-40-テ、はけ、J71/337ルー
	下塗り	ニッペーパーフェクトインテリア共通下塗	1※1	0.12~0.14㎏	2時間以上	水道水2~8%	ケ-40-テ、はけ、J71/337ルー
上塗り	ニッペーパーフェクトインテリアEMO フロー	2	0.08~0.10㎏	直後	—	—	ウールローラー
	ニッペーパーフェクトインテリアEMO フリッカー	1	0.12~0.14㎏	—	—	—	はけ
	ニッペーパーフェクトインテリアEMO シルク	2	0.30~0.36㎏	10~15分後にプラスチックヘラでクロス状に表面を擦る	直後	—	はけ
	ニッペーパーフェクトインテリアEMO シルク	2	0.08~0.10㎏	直後	—	—	ウールローラー
	ニッペーパーフェクトインテリアEMO シルク	2	0.12~0.14㎏	—	—	—	はけ
	ニッペーパーフェクトインテリアEMO トウインクル	1	0.16~0.18㎏	—	—	—	はけ
ニッペーパーフェクトインテリアEMO フロスト	1	5~10分後にプラスチックヘラでランダムに表面を擦る	1	0.18~0.24㎏	直後	—	はけ

※1逃げが目立つ場合は増し塗りを行ってください。
 ※2 ニッペーパーフェクトインテリアEMO フロストの塗付量は0.09㎏/㎡/回です。ニッペーパーフェクトインテリア共通下塗の塗付量は0.10㎏/㎡/回です。
 ※3 ニッペーパーフェクトインテリアEMO フローの塗付量は0.18㎏/㎡/2回です。ニッペーパーフェクトインテリアEMO フリッカーの塗付量は0.27㎏/㎡/回です。ニッペーパーフェクトインテリアEMO シルクの塗付量は0.18㎏/㎡/2回です。
 ニッペーパーフェクトインテリアEMO トウインクルの塗付量は0.14㎏/㎡/回です。ニッペーパーフェクトインテリアEMO フロストの塗付量は0.16㎏/㎡/回です。
 ※使用量：被塗表面単位面積当たりの塗装材料(希釈する前)の使用重量・塗付量・被塗表面単位面積当たりの塗装材料(希釈する前)の付着質量

標準塗装仕様 改修	工程	塗料名	塗り回数	使用量(kg/m ² /回)	塗り重ね乾燥時間(23℃)	希釈率・希釈率	塗装方法
素地調整	下塗り	●浮き殻を除去し、その周辺もケレンしてください。●粉化物、よれ、ごみ、かびなどを除去し、清掃してください。●塩化ビニールクロス面のめくれ、浮き、破れなどは十分に補修し、油、よれ、水溶性の汚染物などは中性洗剤で拭き取り、さらにウェスで水拭きした乾燥した面にしてください。	1	0.12~0.14㎏	2時間以上	水道水2~8%	ケ-40-テ、はけ、J71/337ルー
	上塗り	ニッペーパーフェクトインテリアEMO フロー	2	0.08~0.10㎏	直後	—	ウールローラー
上塗り	ニッペーパーフェクトインテリアEMO フリッカー	1※1	0.12~0.14㎏	—	—	—	はけ
	ニッペーパーフェクトインテリアEMO フリッカー	1	0.30~0.36㎏	10~15分後にプラスチックヘラでクロス状に表面を擦る	直後	—	はけ
	ニッペーパーフェクトインテリアEMO シルク	2	0.08~0.10㎏	直後	—	—	ウールローラー
	ニッペーパーフェクトインテリアEMO シルク	2	0.12~0.14㎏	—	—	—	はけ
	ニッペーパーフェクトインテリアEMO トウインクル	1	0.16~0.18㎏	—	—	—	はけ
	ニッペーパーフェクトインテリアEMO フロスト	1	5~10分後にプラスチックヘラでランダムに表面を擦る	1	0.18~0.24㎏	直後	—

※1逃げが目立つ場合は増し塗りを行ってください。
 ※2 ニッペーパーフェクトインテリアEMO フロストの塗付量は0.09㎏/㎡/回です。ニッペーパーフェクトインテリア共通下塗の塗付量は0.10㎏/㎡/回です。
 ※3 ニッペーパーフェクトインテリアEMO フローの塗付量は0.18㎏/㎡/2回です。ニッペーパーフェクトインテリアEMO フリッカーの塗付量は0.27㎏/㎡/回です。ニッペーパーフェクトインテリアEMO シルクの塗付量は0.18㎏/㎡/2回です。
 ニッペーパーフェクトインテリアEMO トウインクルの塗付量は0.14㎏/㎡/回です。ニッペーパーフェクトインテリアEMO フロストの塗付量は0.16㎏/㎡/回です。
 ※使用量：被塗表面単位面積当たりの塗装材料(希釈する前)の使用重量・塗付量・被塗表面単位面積当たりの塗装材料(希釈する前)の付着質量

下塗り組合せ一覧										
上塗り	フロー			フリース			その他			
上塗り	薄雲	雲	空光	秋景	樹氷	羽衣	陽光	薄雲	雲	空光
下塗り	共通下塗	薄雲	共通下塗 空光	共通下塗 秋景	共通下塗 樹氷	共通下塗 羽衣	共通下塗 陽光	共通下塗	薄雲	共通下塗 空光
上塗り	シルク				トウインクル					
上塗り	フリッカー				日向葵、木漏れ日、初霧、薄雨、涼風、芽生					
下塗り	共通下塗				白					
上塗り	フロスト									
上塗り	富良野	聖夜	初富士	仙境	遠山	詩情				
下塗り	共通下塗 富良野	共通下塗 聖夜	共通下塗 初富士	共通下塗 仙境	共通下塗 遠山	共通下塗 詩情				

ニッペーパーフェクトインテリアシリーズその他ラインナップ

ニッペーパーフェクトインテリア 土壁けいそう

内装用調湿形珪藻土含有土壁模様こ仕上材
日本の伝統工法によって作られたたわらを配合した土壁の魅力を演出できる多機能型塗材です。

色数	22色(※)	容量	18kg(プラスワラ0.04kg)
----	--------	----	-------------------

※色相から選択してください

ニッペーパーフェクトインテリア しゅくい

内装用しゅくい模様ローラー仕上材
しゅくい調の味わいのある白壁、白天井をローラー塗装で創ることができます。

色数	1色(※)	容量	15kg・3kg
----	-------	----	----------

※色相から選択してください

水性ケンエース

水性反応硬化形エマルジョン塗料
塩ビクロス等を塗装で模様替える時に最適な水性(艶消し)ペイントです。

色数	各色(※)	容量	16kg・4kg
----	-------	----	----------

※色相から選択してください

ペリアートII

内装用水性多彩模様シリコン系塗料
様々な複合色を作り出す自然本来のやさしさを彩る吹付専用の多彩ペイントです。

色数	15色(※)	容量	15kg
----	--------	----	------

※色相から選択してください

インディアートCERA

セラミック・シリコン系意匠塗料
幅広い意匠の演出が可能な砂壁調の塗材です。

色数	各色(※)	容量	16kg
----	-------	----	------

※色相から選択してください

ニッペーパーフェクトインテリアEMO

●施工上の注意事項(詳細な内容については、各製品の製品使用説明書などでご確認ください。)

- 下地にタバコや汚れが著しい場合は、やに止め効果の高いニッペケンエース G-IIを塗装し、やにを止めてから標準仕様で塗装してください。
- ニッペーパーフェクトインテリアEMO は経時により流動性が低下しますので、ご使用前には必ず流動性を発現するまで、よく攪拌してください。なお、かきははん棒などを使用し、手でやるやかにかはんしてください。粒子がつかれるおそれがありますので、電動かきははん棒などを使用しないでください。
- ニッペーパーフェクトインテリアEMO を塗装する際は必ず推奨刷毛、推奨プラスチックヘラをご使用ください。
- 新設の素材に塗装する際は、専用下塗の下に必ず水性カチオンシーラー ホワイテをご使用ください。
- 推奨プラスチックヘラによる仕上げは、乾燥条件、塗付量、使用するタイミングにより、意匠に差異を生じる可能性がありますので、事前に試し塗りをを行い条件などを設定してから本施工に入ってください。
- 乾燥後は塗り継ぎができませんので、塗装の際は連続して一面毎に仕上げるようにしてください。
- 乾燥後は塗り継ぎができませんので、塗装の際は連続して一面毎に仕上げるようにしてください。
- 曲線状や複雑な構造物の壁面など、推奨プラスチックヘラを均一にあてることが困難な箇所の塗装は、意匠が十分に出来ない可能性があります。
- 施工に関しましては、必ずニッペーパーフェクトインテリアEMO 施工要領書をご参照ください。
- 塗装直後から頻りに人が触れるようなドアの一部や手すりなどでは、皮筋の影響により塗膜表面の軟化が起こるおそれがあります。必要に応じて保護プレートなどで接触防止を行ってください。
- カウンター、陳列棚、ベンチ、床面などものが常時置かれるような場所には跡がつくおそれがありますので塗装しないでください。
- 塗装場所の温度が5℃未満、もしくは湿度95%以上である場合、または換気が十分でなく結露が考えられる場合、塗装は避けてください。
- 塗装時および塗装後に密閉しますと乾燥が遅れますので、換気を十分に行ってください。
- 塗装時および塗装後の取り扱いには、換気を十分に行い、火気厳禁にしてください。
- 飛散防止のため必ず養生を行ってください。
- シーリング面への塗装は、塗膜の汚染、はく離、収縮割れなどの不具合を起こすことがありますので行わないでください。やむを得ず行う場合は、シーリング材が完全に硬化した後に行うものと、塗り重ね適性を確認し、必要な処理を行ってください。また、ニッペーパーフェクトインテリアEMO を下塗りすることで、可塑剤移行による汚染の低減が図れますが、シーリング材の種類、使用条件などによりはく離、収縮割れが起こることがあります。
- 大面積の塗装は補修部分が目立つことがあります。使用塗料のロットは必ず控えておき、補修の際は塗料ロット、希釈率、および補修方法などの条件を同一にしてください。
- 汚れ、きずなどに伴い補修が必要な場合があります。使用塗料のロットは必ず控えておき、補修の際は塗料ロット、希釈率、および補修方法などの塗装条件を同一にしてください。
- 可塑剤が多く含まれる塩ビ珪藻土、塩ビ珪藻土、プラスチック、ゴムパッキン、合成皮革、塩ビクロスなどへの直接塗装はお避けください。また、これらの部材に塗膜が直接触れることがないようご注意ください。
- 開封後は一度に使い切ってください。やむを得ず保管する場合は密栓してから暗所で保存し、速やかに使ってください。
- 塗料漏洩の原因になりますので、保管・運搬時に容器を横倒しにしないでください。
- 製品の安全に関する詳細な内容については、安全データシート(SDS)をご参照ください。

※記載されていない各製品の施工上の注意事項につきましては、各製品の製品使用説明書をご参照ください。

安全衛生上の注意事項 ニッペーパーフェクトインテリアEMO(フリッカー日向葵)		横倒禁止
1. 本来の用途以外に使用しないでください。	9. 塗料等の缶の積み重ねは3段までとってください。	
2. 取扱後は、手洗いおよびうがいを十分に行ってください。	10. 日光や直射日光、換気の良い場所で保管してください。輸送中も50℃以上(スプレー缶の場合は40℃以上)の温度にばく露しないでください。	
3. 口をすずいでください。	11. 容器がより下り落ちてくさい、やむを得ずつり上げるときには、適切なリフトで、垂直に持ち上げ、落下に十分注意してください。(備過重になると取っ手が外れ、落下事故の危険があります。)	
4. 容器からこぼれた時には、砂などを散布した後処理してください。	12. 内容物/容器を適切に/地方自治体の規則に従って産業廃棄物として廃棄してください。	
5. 吸入した場合: 気分が悪い時は、医師に連絡してください。		
6. 吸入した場合: 空気の新鮮な場所に移し、呼吸しやすい姿勢で休息させてください。		
7. 施設して保管してください。		
8. 直射日光や水濡れは厳禁です。		
■詳細な内容については、安全データシート(SDS)をご参照ください。 ■本製品は日本国内での使用に限定し、輸出される場合は事前にご相談ください。		

注意喚起語	絵表示	危険有害性情報
非該当	非該当	非該当

※上記の表示は一例です。色相などにより、容器の表示と異なる場合があります。
 ※記載されていない各製品の安全衛生上の注意事項につきましては、各製品の安全データシート(SDS)をご参照ください。



日本ペイント株式会社

北海道支店	☎011-370-3101	近畿支店	☎06-6455-9608
東北支店	☎022-232-6712	中国支店	☎082-281-2180
関東支店	☎03-5479-3614	四国支店	☎0877-56-2346
北関東信越支店	☎03-5479-3614	九州支店	☎092-751-9861
中部支店	☎052-461-1960		

- 本カタログの内容については予告なしに変更する場合がございますのであらかじめご了承ください。
- ニッペパーフェクト(登録第5523001号)は、日本ペイントホールディングス株式会社の登録商標または商標です。
- 本カタログ中の製品名・会社名は、日本ペイントホールディングス株式会社または日本ペイント株式会社・その他の会社の、日本およびその他の国の登録商標または商標です。
- © Copyright 2019 NIPPON PAINT Co.,LTD. All rights reserved.
- 日本ペイントホームページ <http://www.nipponpaint.co.jp/>

カタログNo.
NP-X081
TY190908T
2019年9月現在